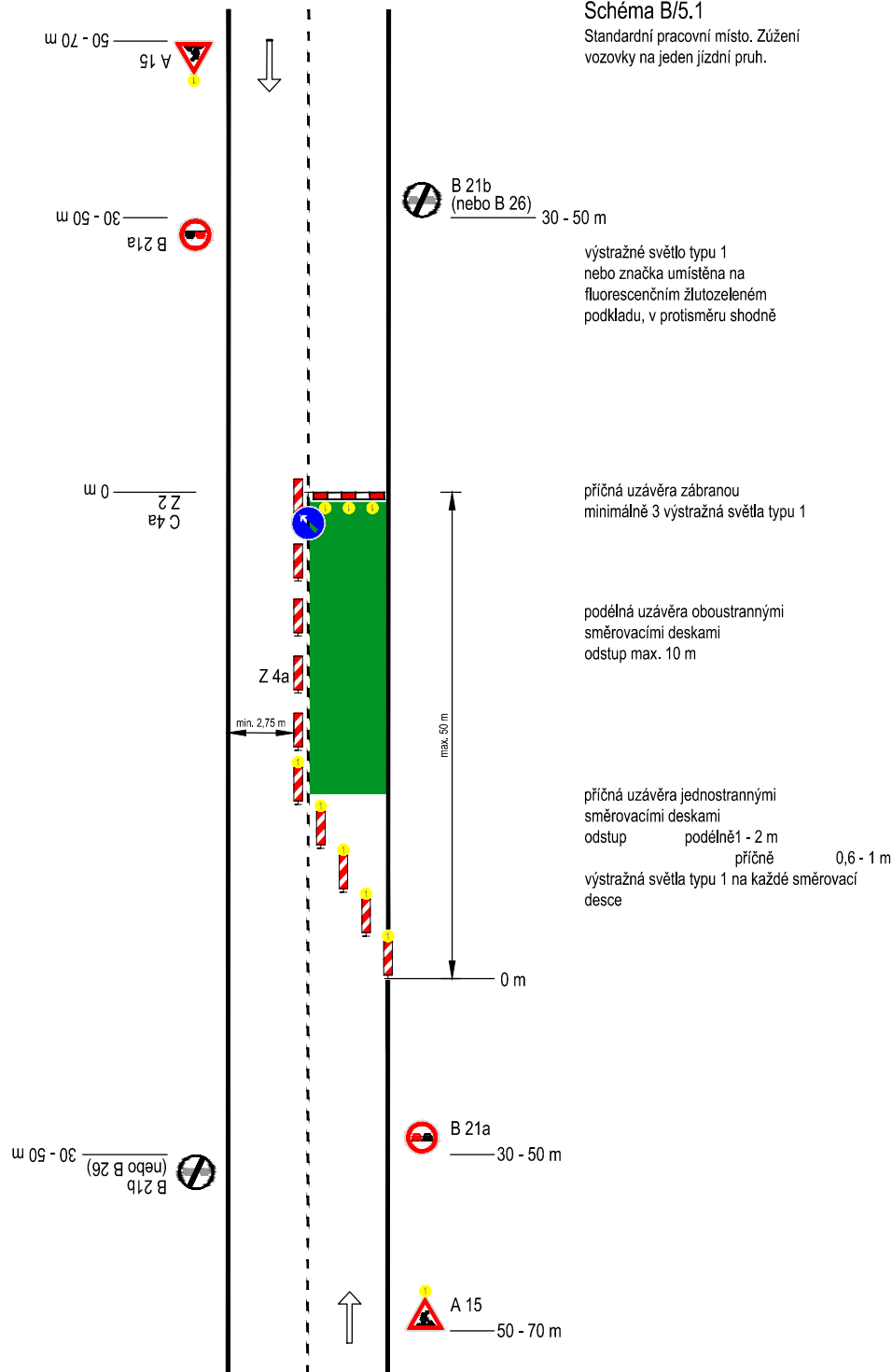


Schéma B/5.1  
Standardní pracovní místo. Zúžení  
vozovky na jeden jízdní pruh.



Katastrální území: k.ú. Nový Bohumín (okres Karviná); 707031  
Výškový systém: B.p.v.  
Souřadnicový systém: S-JTSK

**VEDOUCÍ PROJEKTU, VYPRACOVAL:**

Ing. Martin LIMANOVSKÝ  
1.máje 655/12  
743 01 Bílovec

**LIMANOVSKÝ**  
Projektování pozemních a dopravních staveb

**ODPOVĚDNÝ PROJEKTANT, KONTROLOVAL:**

Ing. Ondřej ADAMÍK, ČKAIT - 1202137

T: +420 773 963 004

E: martin@limanovsky.com

IČO: 08321973

INVESTOR:	<b>Město Bohumín</b> Masarykova 158, 735 81 Bohumín	Č.ZAKÁZKY:	202239
MÍSTO:	<b>K.ú. Nový Bohumín (okres Karviná); 707031, parc.č. 2711/25; 2709/3; 2551/5; 2551/1;</b>	STUPEŇ:	DPS
AKCE:	<b>CYKLOPRUH - BOHUMÍN, UL. ŠUNYCHELSKÁ</b>	DATUM:	11/2022
ČÁST PD:	<b>B SOUHRNNÁ TECHNICKÁ ZPRÁVA</b>	FORMÁT:	A4
VÝKRES:	<b>SCHÉMA PRACOVNÍHO MÍSTA</b>	MĚŘITKO:	---
		Č.PŘÍLOHY	<b>B.P.5</b>